

Dreh-Neige-Tische **Rotary Tilt Stages**

DNT 40

9012.0085 Ausgabe 02.05.2009

- Grobverstellung (360°)
- Feinverstellung mit Messschraube oder Feingewindeschraube
- verzugsarmes Aluminium, schwarz eloxiert
- 2 Bohrraster sowohl in Tisch- als auch in Bodenfläche
- coarse adjustment (360°)
- fine adjustment with fine-thread screws or micrometers
- deformation-resistant aluminium, black anodized
- 2 fastening grids as well in table surface as in bottom

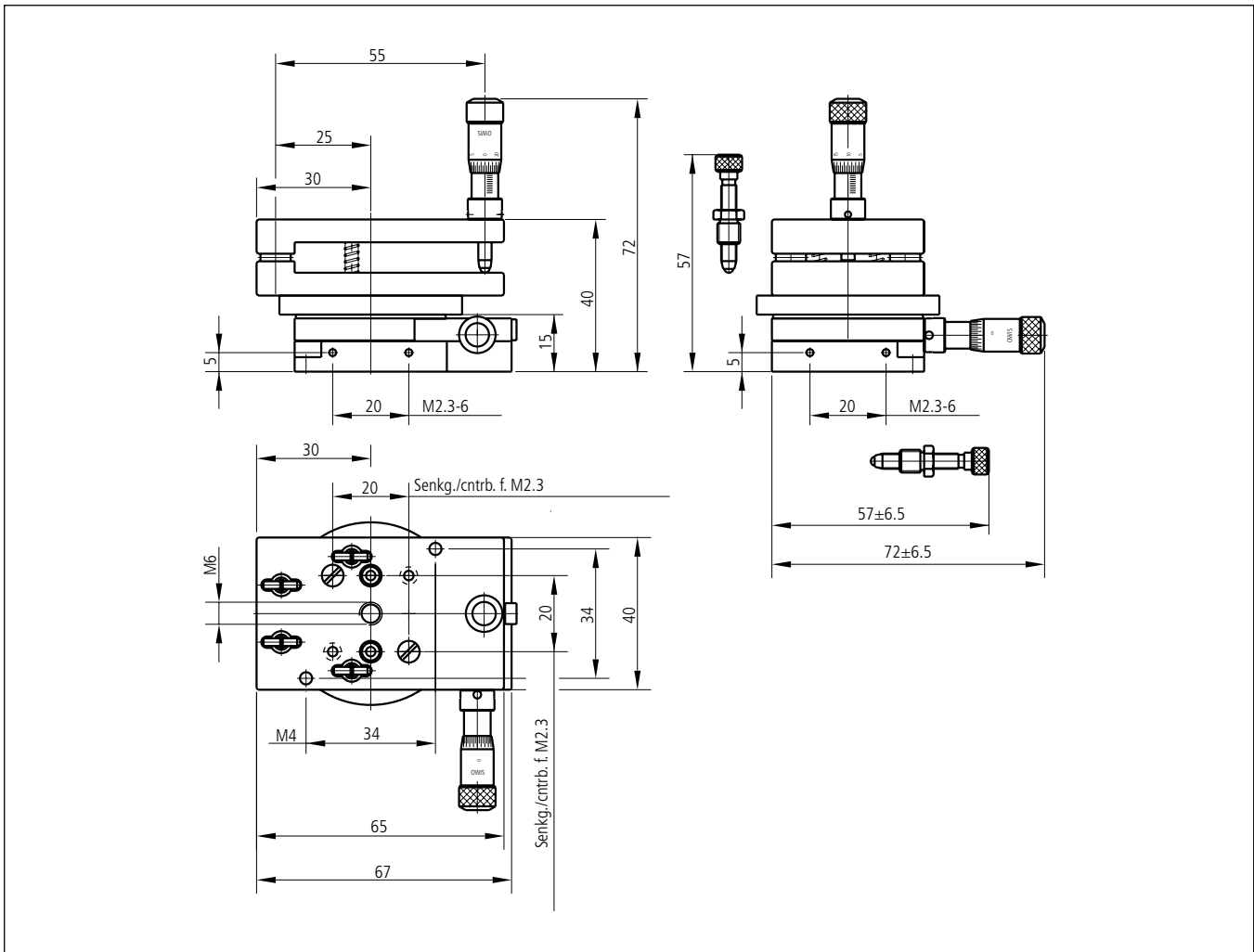


Der Dreh-Neige-Tisch DNT 40 stellt eine Kombination eines Winkelverstellisches WV 40-D25 mit einem Neigetisch NT 40 dar.

The DNT 40 rotary tilt stage is a combination of an angular stage WV 40-D25 with a tilt stage NT 40.

Bestellangaben/Ordering Information

		Typ/type	Bestell-Nr./part no.
Dreh-Neige-Tisch mit Feingewindeschrauben	rotary tilt stage with fine-thread screws	DNT 40x65-FGS	26.802.0041
Dreh-Neige-Tisch mit Messschrauben	rotary tilt stage with micrometers	DNT 40x65-MS	26.802.0042



Technische Daten/Technical Data DNT 40

Winkelverstellbereiche	angular adjustment range		
Neigung	tilting	± 7,5	°
Drehung	rotation	± 12	°
Tragkraft	load capacity	max. 30	N
Kippmoment (Neigeachse)	tilting moment (tilt axis)	max. 1	Nm
Spindelsteigung	spindle pitch	0.25	mm
Einstellempfindlichkeit	setting sensitivity		
mit Feingewindeschrauben	with fine-thread screws	< 75	µrad
mit Messschrauben	with micrometers	< 30	µrad
Skalenteilung der Messschraube	graduation of scale for the micrometers		
Kippung	tilting	90,90	µrad
Drehung	rotation	178,6	µrad

Änderungen vorbehalten.

Subject to change without notice.