

Fassungen für lose Optiken Mounts for slack optics

G

- für Optiken mit
ø 8 mm - 50,8 mm
- schwarz eloxiert
- for optics with
ø 8 mm - 50.8 mm
- black anodized



9012.0182 Ausgabe 20.04.2010



Die Fassungen für lose Optiken sind in ihren Innen- und Außendurchmessern auf die optischen Elemente und Optikhalter abgestimmt. Sie dienen dem Schutz und der eindeutigen Kennzeichnung der Optiken und ermöglichen darüber hinaus die Reproduzierbarkeit bei der Montage.

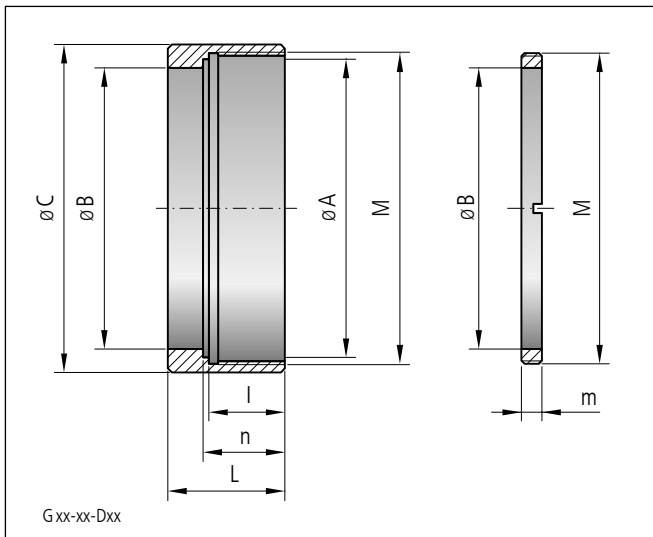
Einige Fassungen sind innen abgestuft, um sowohl Optiken mit metrischen Durchmessern als auch mit Durchmessern des angloamerikanischen Maßsystems aufnehmen zu können.

Alle Fassungen mit Stufe werden mit einem Vorschraubring ohne Stufe ausgeliefert.

The interior and the outer diameters of mounts for slack optics are adapted to the optical elements and the optical holders. They serve the protection and the clear marking of the optics and furthermore, allow the repeatability of the assembly.

Some mounts are stepped in order to retain optics with metric diameters as well as with inch diameters.

All mounts with step will be delivered with clamping ring without step.



Bestellangaben/Ordering Information

Fassungen für lose Optiken/mounts for slack optics

Optik- \varnothing mm/inch	A mm/mm	B mm	C mm	L mm	n mm	l mm	m mm	M Gewinde	Typ/type	Bestell-Nr./part no.
8,0/-	8,1/-	7,0	25	10	8,5	8	2,5	M23,2x0,75	G 25-10-D8	69.912.0810
10,0/3/8	10,1/-	8,5	16	8	7	6,5	2,2	M14x0,75	G 16-8-D10	69.911.1008
12,5/0,5	12,8/-	11,5	16	8	7	6,5	2,2	M14x0,75	G 16-8-D13	69.911.1308
12,5/0,5	12,6/12,8	11,5	25	10	8,5/8,0	7,5	2,5	M23,2x0,75	G 25-10-D12	69.912.1310
15,0/-	15,1/-	14,0	25	10	8,5	8	2,5	M23,2x0,75	G 25-10-D15	69.912.1510
19,0/-	19,1/-	18,0	25	10	8,5	8	2,5	M23,2x0,75	G 25-10-D19	69.912.1910
22,4/-	22,5/-	21,4	25	10	8,5	8	2,5	M23,2x0,75	G 25-10-D22	69.912.2210
25,0/1,0	25,1/25,5	24,0	30	10	9,0/ 8,5	8	2,5	M28x0,75	G 30-10-D25	69.913.2510
25,0/1,0	25,1/25,5	24,0	35	12,5	11,5/11,0	10,5	2,5	M28x0,75	G 35-13-D25	69.913.2513
31,5/-	31,6/-	30,5	35	12,5	11,5	10,5	2,5	M33x0,75	G 35-13-D32	69.913.3213
40,0/1,5	40,1/38,2	36,5	45	20	17,5/18,0	17	2,5	M42x0,75	G 45-20-D40	69.914.4020
50,0/2,0	50,1/50,9	48,5	56	20	17,5/18,0	17	2,5	M53x0,75	G 56-20-D50	69.915.5020

Zubehör/Accessories

	Optik- \varnothing mm/inch	B mm	m mm	M Gewinde		
Verschraubring für/clamping ring for G 16-8-D10	10,0/3/8	8,5	2,2	M14x0,75	VSRM14-D10	69.951.1008
Verschraubring für/clamping ring for G 16-8-D13	12,5/0,5	11,5	2,2	M14x0,75	VSRM14-D13	69.951.1308
Verschraubring für/clamping ring for G 25-10-D8	8,0/-	7,0	2,5	M23,2x0,75	VSRM23-D8	69.952.0810
Verschraubring für/clamping ring for G 25-10-D12	12,5/0,5	11,5	2,5	M23,2x0,75	VSRM23-D12	69.952.1310
Verschraubring für/clamping ring for G 25-10-D15	15,0/-	14,0	2,5	M23,2x0,75	VSRM23-D15	69.952.1510
Verschraubring für/clamping ring for G 25-10-D19	19,0/-	18,0	2,5	M23,2x0,75	VSRM23-D19	69.952.1910
Verschraubring für/clamping ring for G 25-10-D22	22,4/-	21,4	2,5	M23,2x0,75	VSRM23-D22	69.952.2210
Verschraubring für G 30-10-D25 und G 35-13-D25/ clamping ring for G 30-10-D25 und G 35-13-D25	25,0/1,0	24,0	2,5	M28x0,75	VSRM28-D25	69.953.2510
Verschraubring für/clamping ring for G 35-13-D32	31,5/-	30,5	2,5	M33x0,75	VSRM33-D33	69.953.3213
Verschraubring für/clamping ring for G 45-20-D40	40,0/1,5	36,5	2,5	M42x0,75	VSRM42-D40	69.954.4020
Verschraubring für/clamping ring for G 56-20-D50	50,0/2,0	48,5	2,5	M53x0,75	VSRM53-D50	69.955.5020

Änderungen vorbehalten.

Subject to change without notice.