

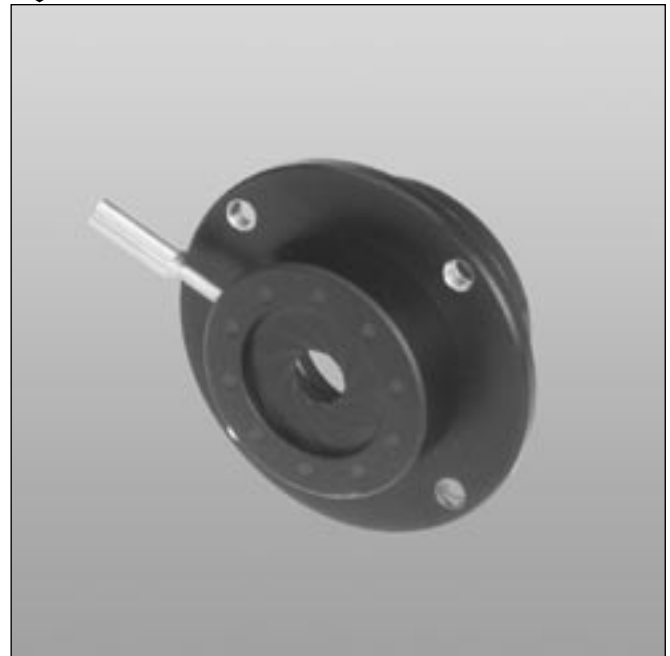
Irisblenden
Iris Diaphragms

IB-D22

- SYS 40 kompatibel
- verzugsarmes Aluminium, schwarz eloxiert
- for use with SYS 40
- deformation-resistant aluminium, black anodized

40

9012.0099 Ausgabe 02.05.2009



Irisblende mit einem einfachen Lamellensatz. Die Apertur ist von 1,0 mm bis 14 mm einstellbar. Montiert auf einem Stift bzw. Reiter RT 40 können alle SYS 40 kompatiblen Optikhalter mit 25 mm Aufnahmedurchmesser verwendet werden. In Verbindung mit der XY-Justieraufnahmeplatte OH 40 (mit Spanndurchmesser 25 mm), kann die Irisblende um 2 mm sowohl in der X- als auch in der Y-Richtung verschoben werden.

Lieferung mit 4 Schrauben ISO 1207 M2,3x6.

Iris diaphragm with one lamella set. Aperture from 1.0 mm up to 14 mm adjustable. For fixed mounting on a pin or on a slide RT 40, all SYS 40 optic holders with mounting \varnothing 25 mm can be used. In conjunction with the OH 40 adjustment optic holder with mounting \varnothing 25 mm the iris diaphragm can be shifted by 2 mm in the X as well as in Y direction.

Delivered with 4 screws ISO 1207 M2,3x6.

Bestellangaben/Ordering Information

		Typ/type	Bestell-Nr./part no.
Irisblende, Apertur 1,0 - 14 mm, mit Flansch, ohne Adapterring	iris diaphragm, aperture \varnothing 1.0 to 14 mm, with flange, without adapter ring	IB-D22-1,0-14-FL	27.235.0014
Irisblende, Apertur 1,0 - 14 mm, mit Flansch und Adapterring	iris diaphragm, aperture \varnothing 1.0 to 14 mm, with flange and adapter ring	IB-D22-1,0-14-FL-AR	27.240.0014

Zubehör/Accessories

Aufnahmeplatte OH 40, mit \varnothing 25 mm	OH 40 mounting plate, with opening \varnothing 25 mm	OH 40-D25	14.110.0025
XY-Justieraufnahmeplatte	XY adjustable mounting plate	OH 40-D25-FGS-XY	14.202.0025

