

Irisblenden
Iris Diaphragms

IB-D54

- SYS 65 kompatibel
- verzugsarmes Aluminium, schwarz eloxiert
- montierbar auf Reiter oder Stift
- for use with SYS 65
- deformation-resistant aluminium, black anodized
- mountable on slide or pin

65

V-6

9012.0100 Ausgabe 02.05.2009



Die ganz schließende Irisblende IB-D54 besteht aus zwei Lamellensätzen, mit 2,8 mm Abstand. Apertur von 0 mm bis 37 mm. Mit dem Halter für Irisblenden kann diese Irisblende sowohl auf einem Reiter RT 65 als auch auf Stiften befestigt werden.

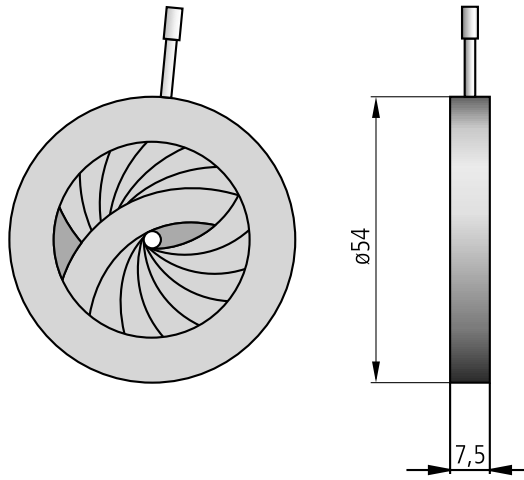
The IB-D54 totally closing iris diaphragm consists of two lamella sets, with 2.8 mm distance. Aperture from 0 mm up to 37 mm. With the holder for iris diaphragm it is possible to mount this diaphragm directly on a slide RT 65 or on pins.

Bestellangaben/Ordering Information

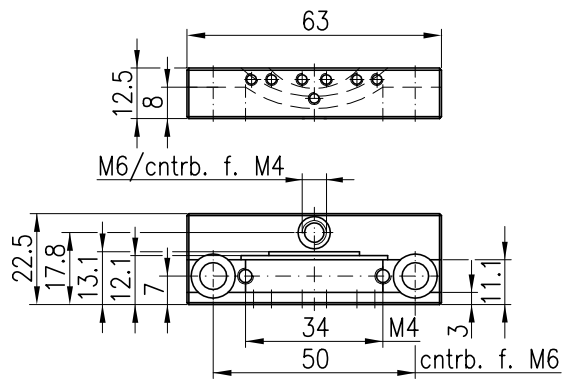
		Typ/type	Bestell-Nr./part no.
Irisblende, ganz schließend, Apertur \varnothing 0 - 37 mm, ohne Flansch	iris diaphragm, totally closing, aperture \varnothing 0 to 37 mm, without flange	IB-D54-0-37	27.271.0037

Zubehör/Accessories

Halter für Irisblende IB-D54	holder for iris diaphragm IB-D54	OHIB-D54-S65	25.460.0065
------------------------------	----------------------------------	--------------	-------------



Irisblende, ganz schließend
Iris diaphragm, totally closing



Halter für Irisblende IB D54
Mount for Iris diaphragm IB D54