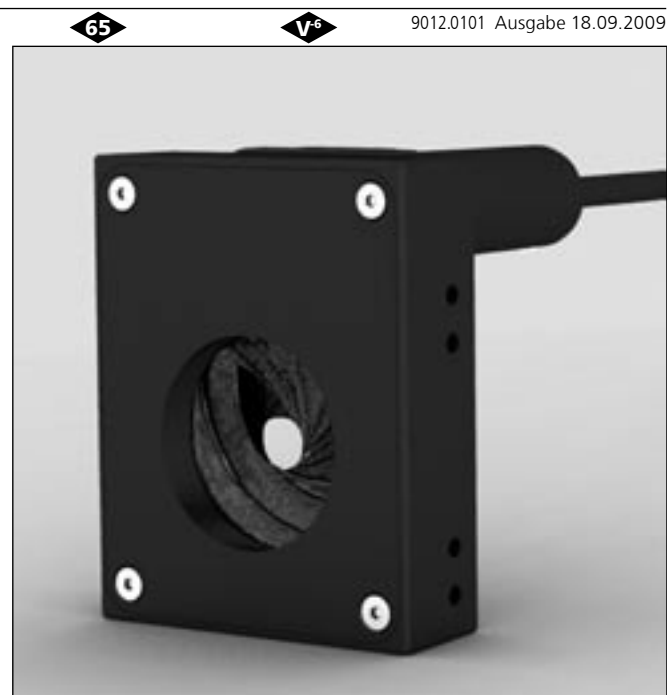


Irisblenden, motorisiert **Iris Diaphragms, motorized**

IBM 65

- SYS 65 kompatibel
- Apertur 0 bis 35 mm
- verzugsarmes Aluminium, schwarz eloxiert
- montierbar auf Reiter
- Schrittmotor mit Getriebe oder DC-Servomotor mit Encoder und Getriebe
- Hall-Effekt-Endschalter
- mit OWISid
- for use with SYS 65
- aperture 0 up to 35 mm
- deformation-resistant aluminium, black anodized
- mountable onto slide
- step motor with gear or DC servo motor with encoder and gear
- Hall-effect limit switches
- with OWISid



Zusätzlich zu den manuellen Irisblenden sind auch motorisierte Ausführungen lieferbar.

Diese bieten den Vorteil der Fernbedienbarkeit, d.h. sie sind an unzugänglichen Stellen oder in geschlossenen Geräten einsetzbar.

Die motorisierten Irisblenden werden in einem Gehäuse geliefert, das mit dem System SYS 65 kompatibel ist, d.h. die optische Höhe beträgt 32,5 mm.

Die Irisblenden werden durch einen Schrittmotor mit Getriebe oder durch einen DC-Servomotor mit Encoder und Getriebe verstellt. Sie sind mit zwei Endschaltern ausgestattet, die die Endposition (Irisblende offen bzw. geschlossen) signalisieren.

Ganzschließende Irisblenden bestehen aus zwei Lamellensätzen mit 2,8 mm Abstand.

Additional to the manual iris diaphragms, motorized versions are available.

Their advantage is that they can be used in inaccessible places or closed devices, as they can be remote-controlled.

The motorised iris diaphragms are delivered in housing and are compatible to the system SYS 65, this means that they have an optical height of 32.5 mm.

The motorization is available in two different types, either with 2-phase step motor with gear or with DC servo motor with encoder and gear. The iris diaphragms are equipped with two limit switches to indicate the end positions (iris diaphragm open or closed).

Totally closable iris diaphragms consist of two lamella sets with 2.8 mm distance.

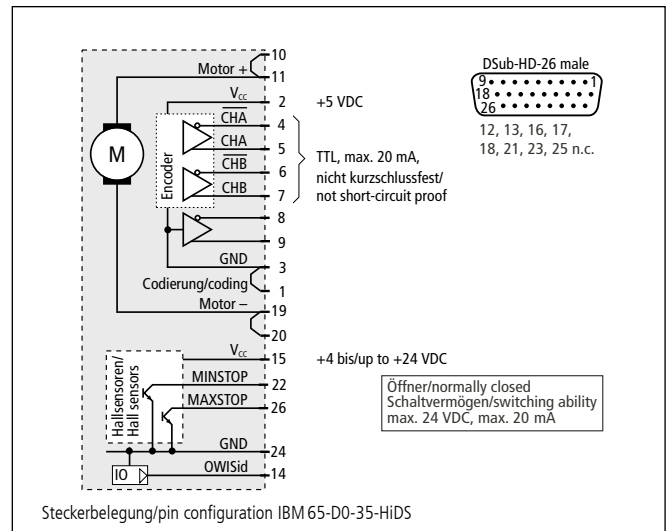
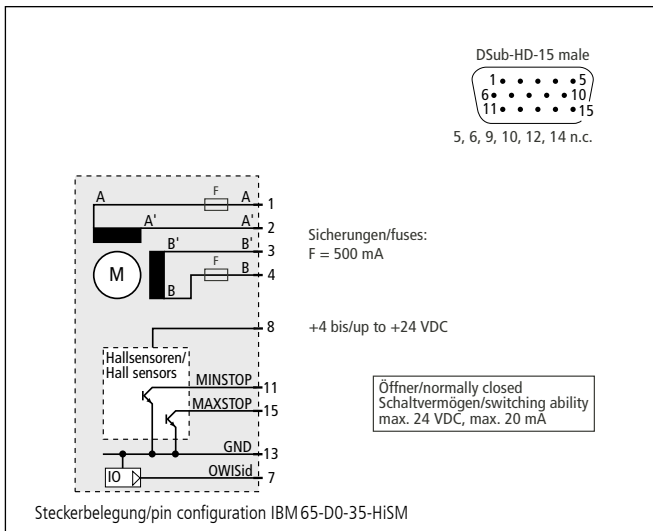
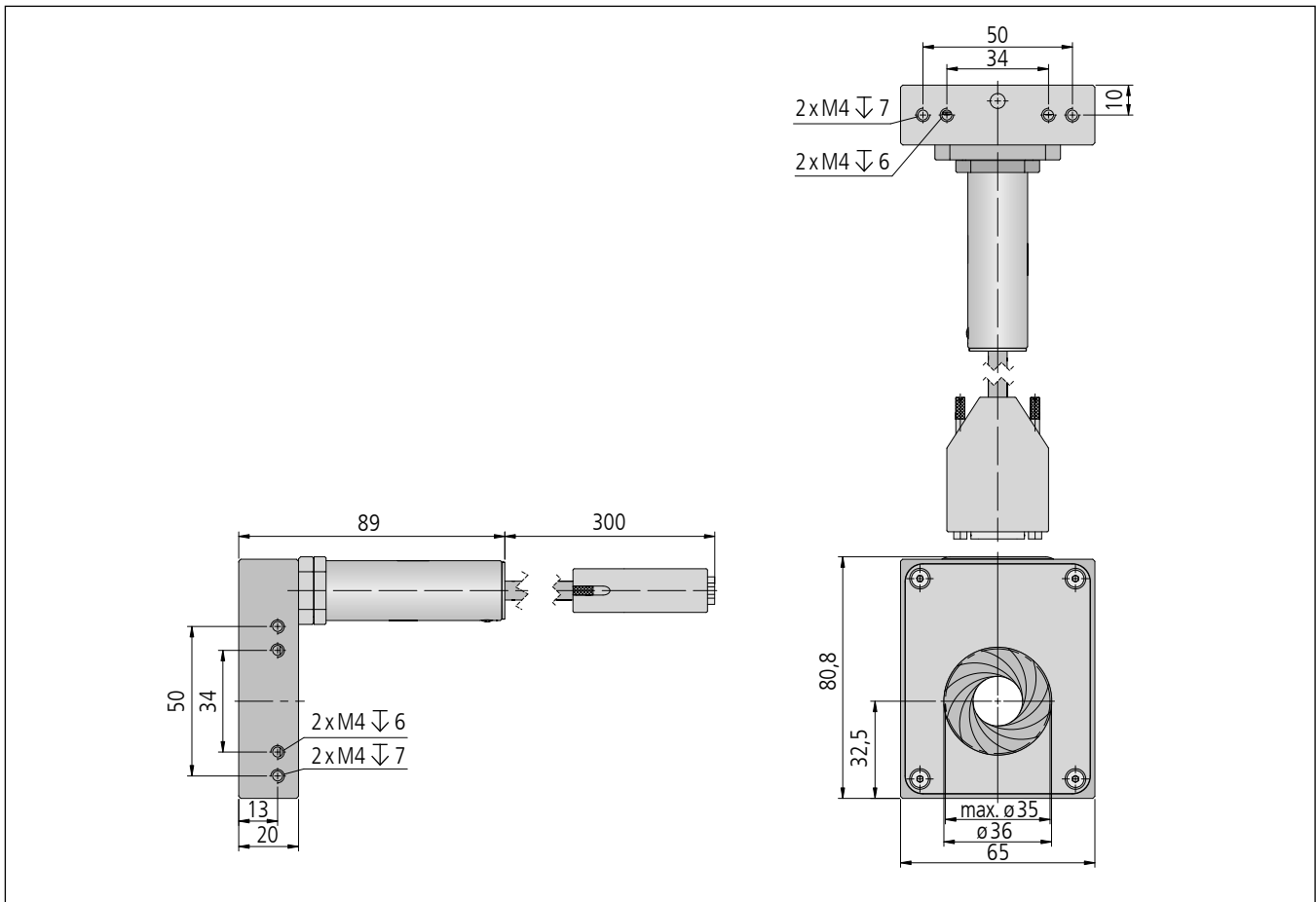
Bestellangaben/Ordering Information

Irisblenden/iris diaphragms

	mit Schrittmotor with step motor		mit DC-Servomotor with DC servo motor	
	Typ/type	Bestell-Nr./part no.	Typ/type	Bestell-Nr./part no.
Irisblende im Gehäuse, ganz schließend/ iris diaphragm in housing, totally closing	IBM 65-D0-35-HiSM	47.265.35AK	IBM 65-D0-35-HiDS	47.265.35GP

Zubehör/Accessories

Adapterplatte auf Standardraster	adapter plate to standard grid	ADP 70-B	24.900.7020
Reiter für Montage SYS 65, 20 mm, mit Rändelschraube	slide for mounting SYS 65, 20 mm, with knurled screw	RT 65-20-R	16.021.0020
Reiter für Montage SYS 65, 20 mm, mit Innensechskantschraube	slide for mounting SYS 65, 20 mm, with hexagon socket head cap screw	RT 65-20-M4	16.022.0020



Technische Daten/Technical Data IBM 65 (bei 20 °C/@20 °C, ohne Last/no load)

		Schrittmotor step motor	DC-Servomotor DC servomotor
Apertur	aperture		0-35 mm
Öffnungszeit	opening time	~20	~6 s
Auflösung (rechnerisch)	resolution (calculated)	15,1	0,18 µm
Motorspannung	motor voltage	max. 50	max. 24 V
Motor-Haltespannung	holding voltage	1,6	— V
Motorstrom	motor current	max. 450 ¹⁾	max. 110 mA
Schritte/Impulse pro Motorumdrehung	steps/pulses per motor revolution	24 ²⁾	2048
Getriebeuntersetzung	gear reduction	7817:103	
Betriebsumgebungstemperatur ³⁾	ambient operating temperature ³⁾	+10 bis/up to +50	°C
Lagerungstemperatur ³⁾	storing temperature ³⁾	-20 bis/up to +70	°C

¹⁾ pro Phase/per phase ²⁾ im Vollschrittbetrieb/in full-step mode ³⁾ ohne Betauung/without condensation

**Alle technischen Daten sind abhängig von Einbaulage, Anwendung und eingesetzter Steuerung.
All technical data depend on orientation, application and used control.**