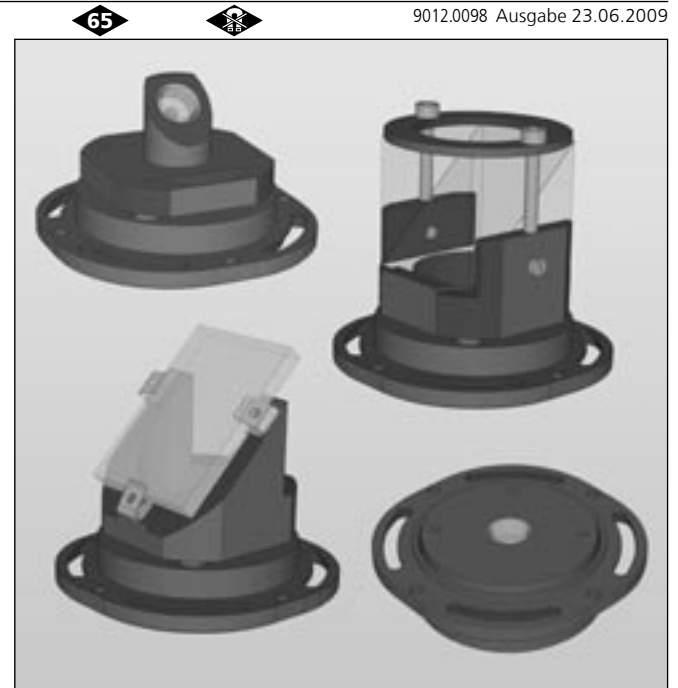


Justiereinsätze mit Tellerfedern Adjustable Inserts with disc springs

JT 65T

- SYS 65 kompatibel
- verzugsarmes Aluminium, schwarz eloxiert
- modularer Aufbau
- langzeitstabil
- vibrationsunempfindlich
- industrietauglich
- for use with SYS 65
- deformation-resistant aluminium, black anodized
- modular assembly
- long-term stability
- vibration insensitive
- designed for industrial application



9012.0098 Ausgabe 23.06.2009

Mit den Justiereinsätzen JT 65T können auf Basis der Aufnahmeplatten OH 65-D oder der Würfel W 65 hochstabile Strahlumlenkungen aufgebaut werden. Mit den Würfeln W 65 lassen sich Mikroskopaufbauten mit Doppelseinblick oder präzise Ringresonatoren, Mach-Zehnder-, Michelson-Interferometer usw. realisieren.

Die Justiereinsätze werden mit 3 Tellerfedern gegen eine Basisplatte vorgespannt und können so hochpräzise, erschütterungsfest und langzeitstabil justiert werden. Mit der dritten Schraube ist es möglich, verschiedene Substratdicken in geringem Umfang auszugleichen oder aber störende Reflexionen an Grenzflächen auszublenden.

Using JT 65T adjustable inserts in conjunction with optic holders for mounted optics OH 65-D or cubes W 65, highly stable beam deflectors can be assembled. With cubes W 65 a microscope set-up with two viewing points or precise ring-resonators, and Mach-Zehnder, Michelson interferometers, etc. can be built.

In the adjustable inserts the optics holder is supported on packets of 3 disc springs against the flange component, and can be adjusted. They are very precise, shock and vibration resistant, and stable over long periods. The third screw provides a limited possibility to compensate different substrate thicknesses, or to eliminate reflections.

Bestellangaben/Ordering Information

Justiereinsätze mit Tellerfedern/adjustable inserts with disc springs

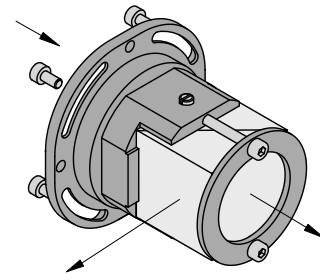
		Typ/type	Bestell-Nr./part no.
Justiereinsatz für Strahlteilerwürfel oder Prisma 30 x 30 x 30 mm	adjustable insert for beam splitter cube or prism 30 x 30 x 30 mm	JT 65T-STW30Z-O	16.214.1030
Justiereinsatz mit Strahlteilerwürfel STWU-30-BK7-L/4-50:50, 30 x 30 x 30 mm	adjustable insert with beam splitter cube STWU-30-BK7-L/4-50:50, 30 x 30 x 30 mm	JT 65T-STW30Z-M	16.214.1130
Justiereinsatz für Strahlteilerplatte 30 x 42,5 x 4 mm	adjustable insert for beam splitter plate 30 x 42,5 x 4 mm	JT 65T-STPZ-O	16.214.2030
Justiereinsatz mit Strahlteilerplatte STPL-30x42.5-BK7-L/4-50:50, 30 x 42,5 x 4 mm	adjustable insert with beam splitter plate STPL-30x42.5-BK7-L/4-50:50, 30 x 42,5 x 4 mm	JT 65T-STPZ-M	16.214.2130
Justiereinsatz für Umlenkspiegel 30 x 42,5 x 4 mm	adjustable insert for deflection mirrors 30 x 42,5 x 4 mm	JT 65T-USZ-O	16.214.3030
Justiereinsatz mit Umlenkspiegel PSEU-BK7-30x42.5-L/10-PAL-UV, 30 x 42,5 x 4 mm	adjustable insert with deflection mirror PSEU-BK7-30x42.5-L/10-PAL-UV, 30 x 42,5 x 4 mm	JT 65T-USZ-M	16.214.3130
Justiereinsatz für Planspiegel ø 40 mm	adjustable insert for plane mirrors ø 40 mm	JT 65T-PSZ-O	16.214.4040
Justiereinsatz mit Planspiegel PSU-BK7-D40-L/10-AL-SIO2, ø 40 mm	adjustable insert with plane mirror PSU-BK7-D40-L/10-AL-SIO2, ø 40 mm	JT 65T-PSZ-M	16.214.4140
Justiereinsatz für Montagewürfel W 65-4, für Strahlteilerplatte	adjustable insert for mounting cube W 65-4, for beam splitter plate	JT 65T-4-STPZ	16.094.2030
Justiereinsatz für Montagewürfel W 65-4, für Umlenkspiegel	adjustable insert for mounting cube W 65-4, for deflection mirror	JT 65T-4-USZ	16.094.3030
Justiereinsatz für Montagewürfel W 65-4, für Vorderflächenspiegel	adjustable insert for mounting cube W 65-4, for plane mirror	JT 65T-4-VSZ	16.094.4040
Distanzring SYS 65, 9,5 mm	spacer ring SYS 65, 9.5 mm	RING-JT 65F	16.219.0010

Justiereinätze für Strahlteilerwürfel und Prismen

zur Justage von Würfeln und Prismen. Durch die seitliche Montage ist auch die Aufnahme von Umlenkprismen mit 30 mm Kantenlänge möglich. Für interferometrische Anwendungen bis 25 mm Strahldurchmesser geeignet.

Adjustable Inserts for Beam Splitter Cubes and Prisms

for elements with 30 mm edge length. Lateral mounting means that prisms can also be installed. Used in interferometry, it is suitable for beam diameters up to 25 mm.



inkl. 4 Schrauben ISO 4762 M3 x 6

incl. 4 screws ISO 4762 M3 x 6

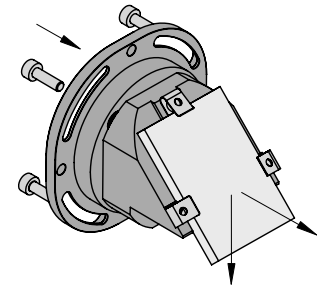
		Typ/type	Bestell-Nr./part no.
Justiereinsatz für Strahlteilerwürfel oder Prismen 30 x 30 x 30 mm	adjustable insert for beam splitter cubes or prisms 30 x 30 x 30 mm	JT 65T-STW30Z-O	16.214.1030
Justiereinsatz mit Strahlteilerwürfel STWU-30-BK7-L/4-50:50, 30 x 30 x 30 mm	adjustable insert with beam splitter cube STWU-30-BK7-L/4-50:50, 30 x 30 x 30 mm	JT 65T-STW30Z-M	16.214.1130

Justiereinätze für Strahlteilerplatten

zur Justage von Platten, wie Strahlteilerplatten, 30 x 42,5 x 4 mm. Die Platten werden verzugsfrei auf drei Auflagepunkten mit Federn fixiert. Dadurch ist der Einsatz in der Interferometrie auch bei großen Strahldurchmessern möglich.

Adjustable Inserts for Beam Splitter Plates

for adjusting plates, e.g. beam splitter plates, 30 x 42.5 x 4 mm thick. The plates are retained by springs at three points. The stress-free mounting means that the insert can be used for interferometry, even at large beam diameters.



inkl. 4 Schrauben ISO 4762 M3 x 10

incl. 4 screws ISO 4762 M3 x 10

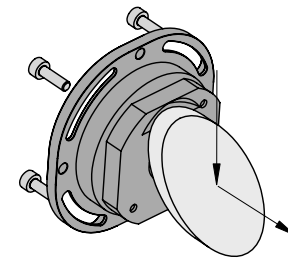
		Typ/type	Bestell-Nr./part no.
Justiereinsatz für Strahlteilerplatten 30 x 42,5 x 4 mm	adjustable insert for beam splitter plates 30 x 42.5 x 4 mm	JT 65T-STPZ-O	16.214.2030
Justiereinsatz mit Strahlteilerplatte STPL-30x42.5-BK7-L/4-50:50, 30 x 42,5 x 4 mm	adjustable insert with beam splitter plate STPL-30x42.5-BK7-L/4-50:50, 30 x 42.5 x 4 mm	JT 65T-STPZ-M	16.214.2130

Justiereinätze für Umlenkspiegel

mit Substrat aus BK7, zur Umlenkung um 90°. Durch spannungsfreie Klebung des Spiegels auf das Substrat für hochwertige Laserspiegel geeignet. Für effektive Strahldurchmesser bis 30 mm geeignet. Die optimale Spiegeldicke beträgt 4 mm.

Adjustable Inserts for Deflection Mirrors

for deflecting expanded beams at 90°. Stress-free bonding to the optical glass substrate makes this suitable for high-quality laser mirrors. For beam diameter up to 30 mm suitable. The optimum mirror thickness is 4 mm.



inkl. 4 Schrauben ISO 4762 M3 x 10

incl. 4 screws ISO 4762 M3 x 10

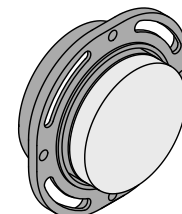
		Typ/type	Bestell-Nr./part no.
Justiereinsatz für Umlenkspiegel 30 x 42,5 x 4 mm	adjustable insert for deflection mirrors 30 x 42.5 x 4 mm	JT 65T-USZ-O	16.214.3030
Justiereinsatz mit Umlenkspiegel PSU-ELP-BK7-30x42.5-L/4-AL-SIO2, 30 x 42,5 x 4 mm	adjustable insert with deflection mirror PSU-ELP-BK7-30x42.5-L/4-AL-SIO2, 30 x 42.5 x 4 mm	JT 65T-USZ-M	16.214.3130

Justiereinätze für Vorderflächen-Plankonvex- und -konkavspiegel

für Spiegel mit planer Rückseite und bis ø 40 mm. Durch spannungsarme Klebung auf das Substrat aus optischem Glas für Referenzspiegel in Interferometern geeignet.

Adjustable Inserts for Front Surface Plano-Convex and -Concave Mirrors

for mirrors with plane backside and up to ø 40 mm. Stress-free bonding of the mirror to the optical glass substrate makes this suitable for interferometry.



inkl. 4 Schrauben ISO 4762 M3 x 10

incl. 4 screws ISO 4762 M3 x 10

		Typ/type	Bestell-Nr./part no.
Justiereinsatz für Planspiegel ø 40 mm	adjustable insert for plane mirrors ø 40 mm	JT 65T-PSZ-O	16.214.4040
Justiereinsatz mit Planspiegel PSU-BK7-D40-L/4-AL-SIO2, ø 40 mm	adjustable insert with plane mirror PSU-BK7-D40-L/4-AL-SIO2, ø 40 mm	JT 65T-PSZ-M	16.214.4140

Distanzring 9,5 mm

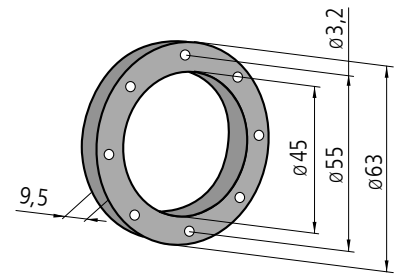
zur Montage von 2 Justiereinsätzen in einem Würfel, z.B. für Strahlteiler und Planspiegel, wird ein Distanzring 9,5 mm benötigt.

inkl. 4 Schrauben ISO 4762 M3 x 16

Spacer Ring 9.5 mm

when fitting two adjustable inserts to one cube, for example a beam splitter and plane mirror, the 9.5 mm spacer ring is required.

incl. 4 screws ISO 4762 M3 x 16



Distanzring SYS65, 9,5 mm	spacer ring SYS65, 9.5 mm	Typ/type RING-JT 65F	Bestell-Nr./part no. 16.219.0010
---------------------------	---------------------------	-------------------------	-------------------------------------

Justiereinsätze für Montagewürfel W 65-4

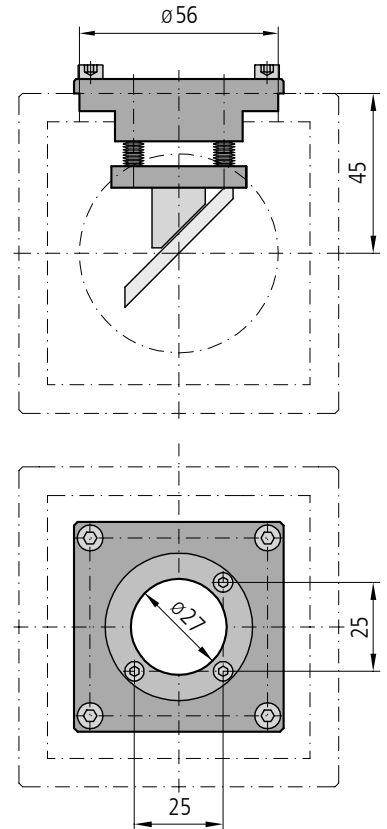
Diese Justiereinsätze sind speziell an die Einbaubedingungen im Montagewürfel W 65-4 angepasst, in den sonstigen Spezifikationen entsprechen sie denen der Justiereinsätze JT 65T.

inkl. 4 Schrauben ISO 4762 M4 x 8
4 Gewindebuchsen M8 / M4

Adjustable Inserts for Mounting Cube W 65-4

These adjustable inserts are specially adapted for installation in mounting cubes W 65-4. In all other respects they are identical to adjustable inserts JT 65T.

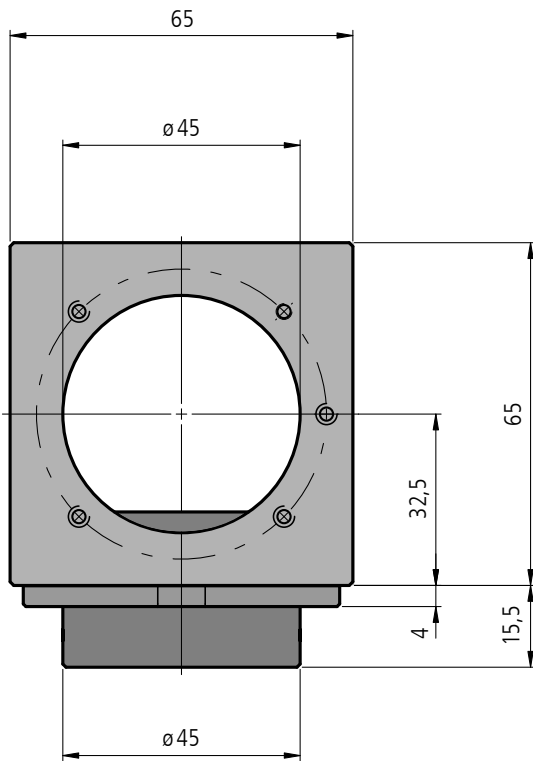
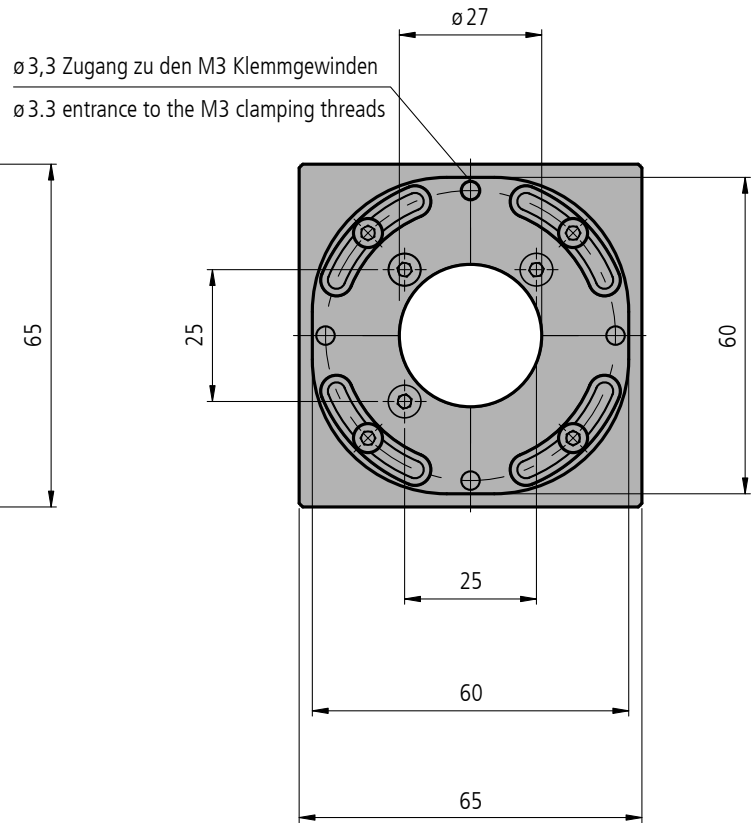
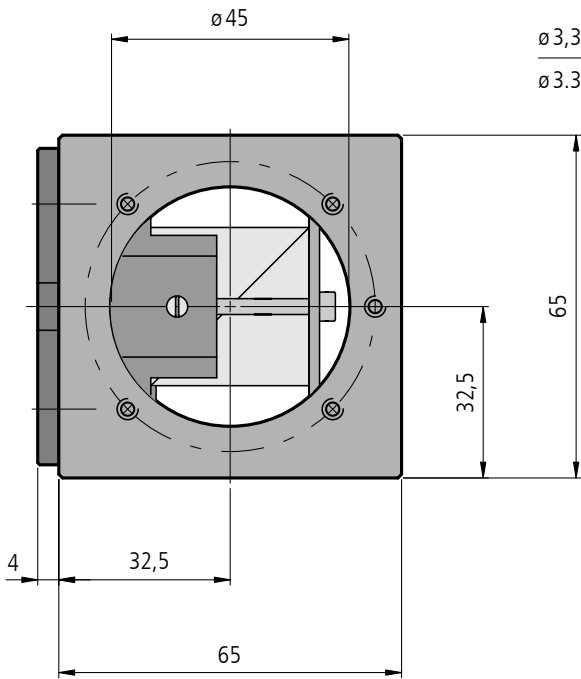
incl. 4 screws ISO 4762 M4 x 8
4 threaded inserts M8 / M4



		Typ/type	Bestell-Nr./part no.
Justiereinsatz für Montagewürfel W 65-4, für Strahlteilerplatte	adjustable insert for mounting cube W 65-4, for beam splitter plate	JT 65T-4-STPZ	16.094.2030
Justiereinsatz für Montagewürfel W 65-4, für Umlenkspiegel	adjustable insert for mounting cube W 65-4, for deflection mirror	JT 65T-4-USZ	16.094.3030
Justiereinsatz für Montagewürfel W 65-4, für Vorderflächenspiegel	adjustable insert for mounting cube W 65-4, for plane mirror	JT 65T-4-VSZ	16.094.4040

Technische Daten/Technical Data JT 65T

Winkelverstellbereich	angular adjustment range	±1	°
Einstellempfindlichkeit	sensitivity of adjustment	150	µrad
Apertur	aperture	27	mm



JT 65T-XXX-X im/in W 65