

Präzisions-Lineartische **Precision Linear Stages**

LTM 120M

- Stellweg 80 mm, 130 mm, 230 mm, 290 mm und 390 mm
- industrietauglich
- verzugsarmes Aluminium, schwarz eloxiert
- spielarme, geschliffene Feingewindespindel
- Schlitten mit geschliffenen und korrosionsbeständigen Kugelumlauf Führungen
- Hall-Effekt- oder mechanische Endschalter
- mit Metallabdeckung
- 2-Phasen-Schrittmotor oder DC-Servomotor mit Encoder
- mit OWISid
- travel 80 mm, 130 mm, 230 mm, 290 mm und 390 mm
- designed for industrial application
- deformation-resistant aluminium, black anodized
- ground fine-thread spindle with low-backlash
- carriage with ground and stainless recirculating ball bearing guides
- Hall-effect or mechanical limit switches
- with metal covering
- 2-phase step motor or DC servo motor with encoder
- with OWISid

Die preiswerten Lineartische der Serie LTM 120M sind industrietauglich und eignen sich für den Einsatz im Dauerbetrieb.

Die speziellen Führungen sorgen für hohe Belastbarkeit. Die Werkstoffkombination von Gewindespindel und Mutter gewährleistet geringen Verschleiß und hohe Lebensdauer.

Durch die integrierte Metallabdeckung werden die hochwertigen Führungen und Spindel geschützt.

Alle Aluminiumteile haben eine hochwertige schwarze Eloxal-Schutzschicht.

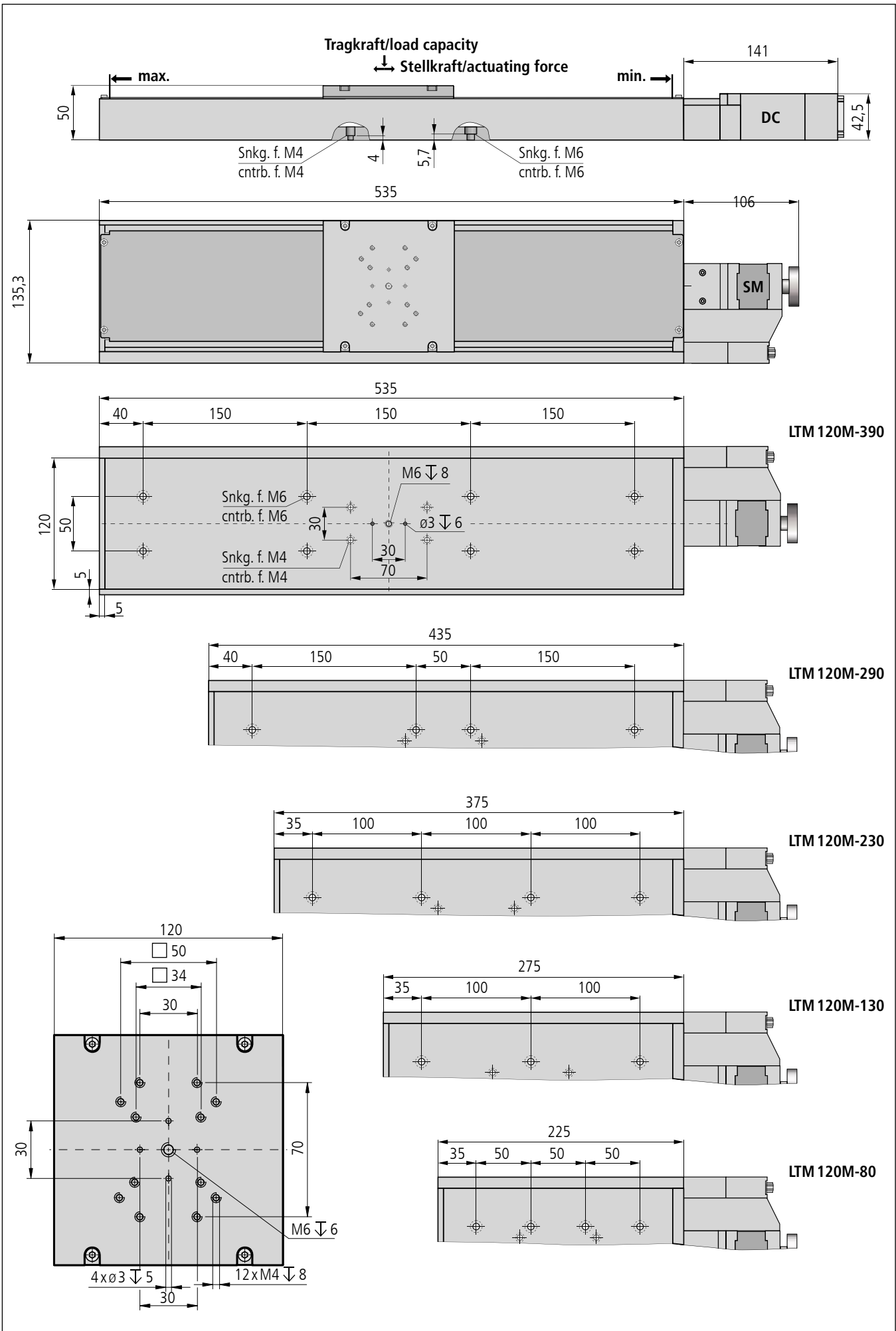


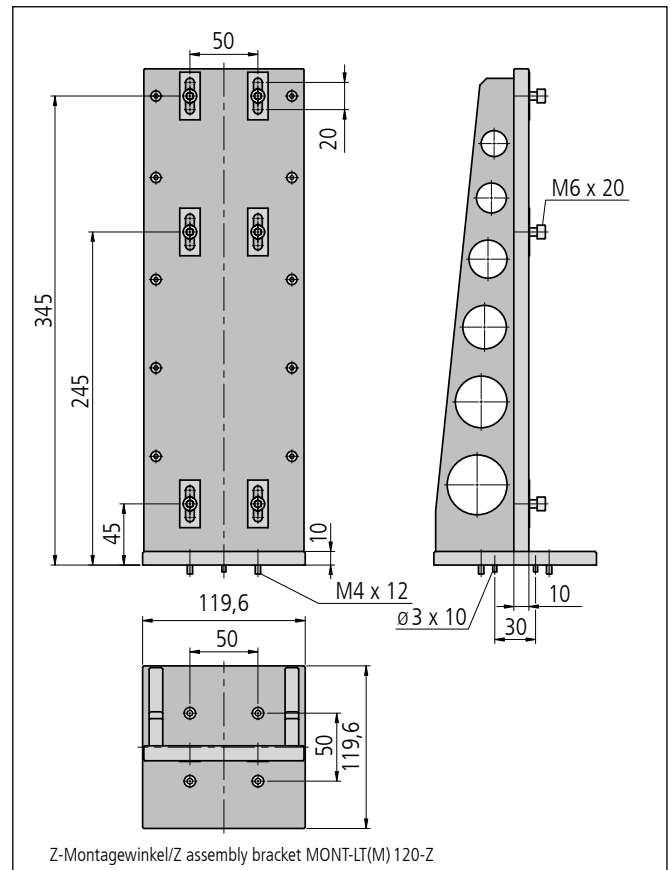
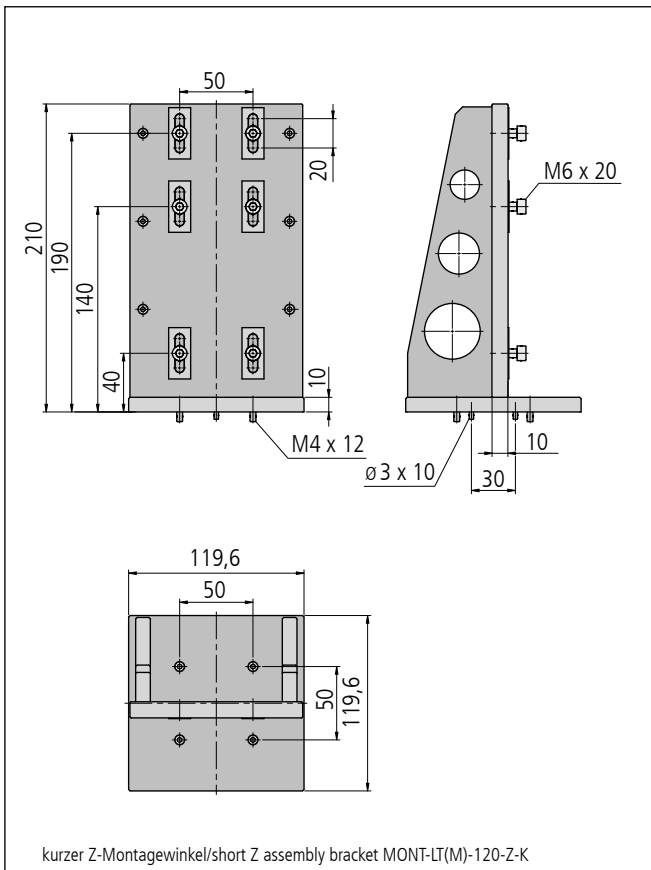
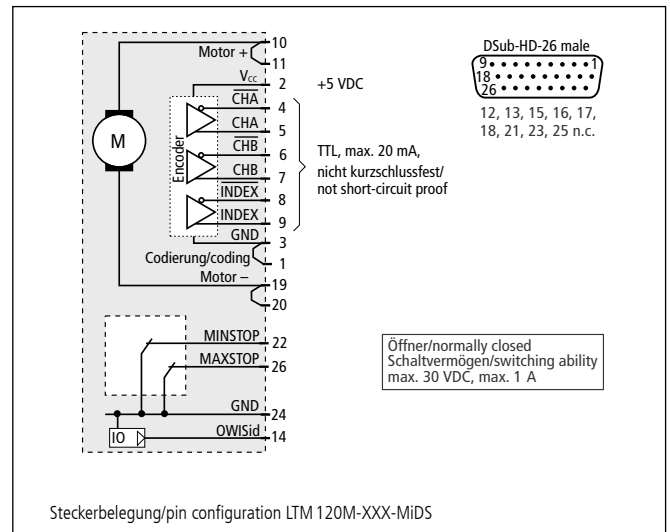
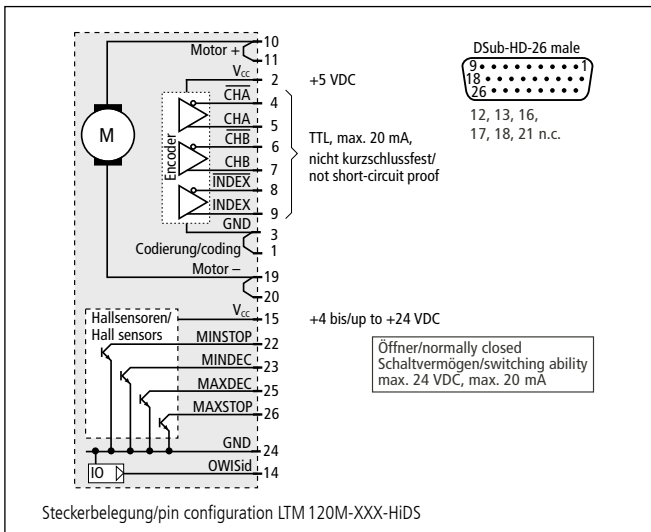
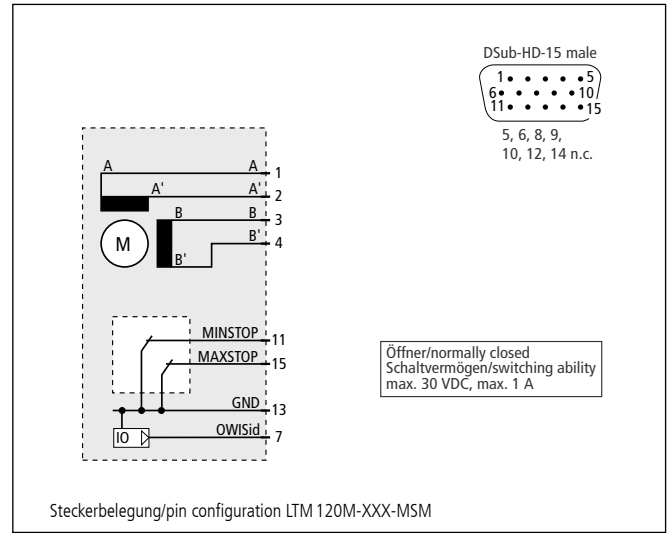
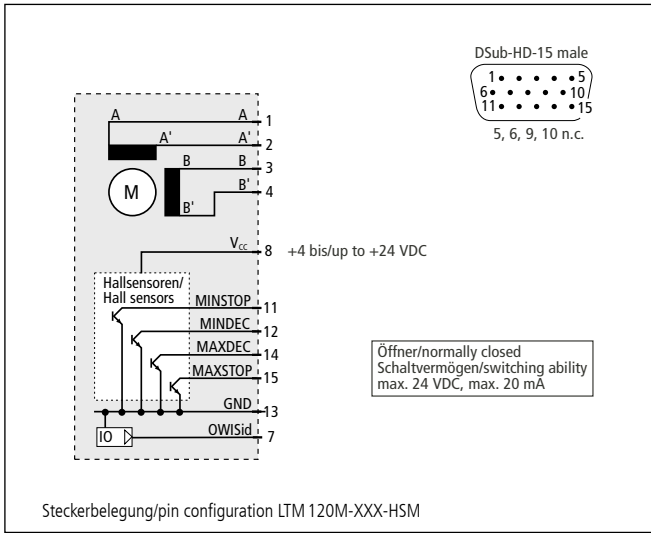
The economically priced linear stages of the LTM 120M series are designed for industrial application and particularly suitable for continuous operation.

The special guides provide high load capacity. The material combination of spindle and nut ensures low abrasion and long life time.

The integrated metal covering protects the high-quality guides and spindle.

All aluminium parts have a top quality black anodized protective coating.





Technische Daten / Technical Data LTM 120M (bei 20 °C/@ 20 °C, ohne Last/no load)

		Schrittmotor step motor	DC-Servomotor DC servo motor	
Geschwindigkeit	velocity	max. 10		mm/s
Tragkraft	load capacity	max. 150		N
Stellkraft	actuating force	max. 60		N
Kippmoment (Mx, My, Mz)	moment of tilt (Mx, My, Mz)	max. 15		Nm
Spindelsteigung	spindle pitch	1		mm
Wiederholfehler (bidirektional)	repeatability (bidirectional)	< 15		µm
Positionierfehler	positioning error	< 25		µm/100mm
Gierwinkel	yaw angle	< 300		µrad
Nickwinkel	pitch angle	< 250		µrad
Höhenschlag	vertical deviation	< 5		µm
Seitenschlag	lateral deviation	< 8		µm
Motorspannung	motor voltage	max. 50	max. 36	V
Motor-Haltespannung	holding voltage	3,2	–	V
Motorstrom	motor current	max. 1,8 ¹⁾	max. 2,1	A
Schritte/Impulse pro Motorumdrehung	steps/pulses per motor revolution	200 ²⁾	2000	
Betriebstemperatur ³⁾	ambient operating temperatur ³⁾	+10 bis/up to +50		°C
Lagerungstemperatur ³⁾	storage temperature ³⁾	–20 bis/up to +70		°C

¹⁾ pro Phase/per phase ²⁾ im Vollschrittbetrieb/in full-step mode ³⁾ ohne Betauung/without condensation

Alle technischen Daten sind abhängig von Einbaulage, Anwendung und eingesetzter Steuerung.
All technical data depend on orientation, application and used control.

Bestellangaben/Ordering Information

Präzisions-Lineartische/precision linear stages

mit Schrittmotor/with step motor	mit Hall-Effekt-Endschaltern with Hall-effect limit switches		mit mechanischen Endschaltern with mechanical limit switches	
	Typ/type	Bestell-Nr./part no.	Typ/type	Bestell-Nr./part no.
80 mm Stellweg/travel	LTM 120M-80-HSM	41.126.08AD	LTM 120M-80-MSM	41.126.08BD
130 mm Stellweg/travel	LTM 120M-130-HSM	41.126.13AD	LTM 120M-130-MSM	41.126.13BD
230 mm Stellweg/travel	LTM 120M-230-HSM	41.126.23AD	LTM 120M-230-MSM	41.126.23BD
290 mm Stellweg/travel	LTM 120M-290-HSM	41.126.29AD	LTM 120M-290-MSM	41.126.29BD
390 mm Stellweg/travel	LTM 120M-390-HSM	41.126.39AD	LTM 120M-390-MSM	41.126.39BD

mit DC-Servomotor/with DC servo motor	mit Hall-Effekt-Endschaltern with Hall-effect limit switches		mit mechanischen Endschaltern with mechanical limit switches	
	Typ/type	Bestell-Nr./part no.	Typ/type	Bestell-Nr./part no.
80 mm Stellweg/travel	LTM 120M-80-HiDS	41.126.08GJ	LTM 120M-80-MiDS	41.126.08WJ
130 mm Stellweg/travel	LTM 120M-130-HiDS	41.126.13GJ	LTM 120M-130-MiDS	41.126.13WJ
230 mm Stellweg/travel	LTM 120M-230-HiDS	41.126.23GJ	LTM 120M-230-MiDS	41.126.23WJ
290 mm Stellweg/travel	LTM 120M-290-HiDS	41.126.29GJ	LTM 120M-290-MiDS	41.126.29WJ
390 mm Stellweg/travel	LTM 120M-390-HiDS	41.126.39GJ	LTM 120M-390-MiDS	41.126.39WJ

Zubehör/Accessories

Z-Montagewinkel, für LT 120, LTM 120, LTM 120F und M, LIMES 122 und LIMES 124	Z assembly bracket, for LT 120, LTM 120, LTM 120F and M, LIMES 122 and LIMES 124	MONT-LT(M) 120-Z	41.123.0001
Z-Montagewinkel kurz, für LT 120, LTM 120, LTM 120F und M	Z assembly bracket short, for LT 120, LTM 120, LTM 120F and M	MONT-LT(M)-120-Z-K	41.123.0005
XY-Montagesatz für LT, LTM und LIMES, ohne Montage, nicht für P-Version	XY assembly kit for LT, LTM, LIMES, without assembly, not for P version	MONT-LT(M)-XY	41.083.0004
XY-Montagesatz für LT, LTM und LIMES, mit Montage, nicht für P-Version	XY assembly kit for LT, LTM, LIMES, with assembly, not for P version	MZB-LT(M)-XY-MM	41.083.0014
Sonderfett für Spindel, 5 ml im Applikator	grease for spindle, 5 ml in applicator	SST.F11	90.999.0011
Sonderfett für Führungen, 5 ml im Applikator	grease for guides, 5 ml in applicator	SST.F2	90.999.0002