

Systemschienen SYS 25 mit Langlöchern SYS 25 System Rails with slotted holes

S 25 LL

- Systemhöhe 25 mm
- geeignet für metrische sowie Zollmontageraster
- verzugsarmes Aluminium
- reflexionsarm, schwarz eloxiert
- system height 25 mm
- suitable for metric and inch mounting grids
- deformation-resistant aluminium
- reflection-poor, black anodized

Optionen

- andere Längen
- andere Eloxalfarben

Optionen

- other lengths
- other anodized colours



Die Systemschienen S 25 LL sind die Basiselemente des Strahlführungssystems SYS 25. Sie sind in Standardlängen von 25 mm bis 700 mm verfügbar. Hergestellt werden die Schienen aus verzugsarmem Aluminium, das präzise gefertigt und reflexionsarm, schwarz eloxiert ist.

Die Systemschienen, Reiter und Aufbaukomponenten des Systems SYS 25 lassen sich zu stabilen und kompakten Strahlengängen mit einer optischen Achse von 25 mm kombinieren.

Dank der Langlöcher können die Systemschienen S 25 LL nahezu in jedem beliebigen Winkel auf dem optischen Tisch montiert werden. Somit ist die variable Handhabung, die für den Aufbau optischer Systeme benötigt wird, gewährleistet.

The system rails S 25 LL are basic elements of the beam handling system SYS 25. They are available in standard lengths of 25 mm to 700 mm. The rails are made of deformation-resistant aluminium, precisely manufactured and reflection poor, black anodized.

The system rails, the slides and setup components of the SYS 25 system can be combined to stable and compact optical paths with an optical height of 25 mm.

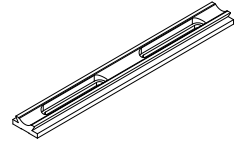
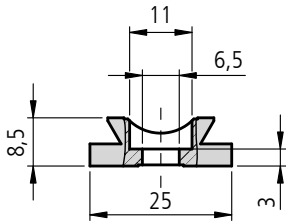
Thanks to the slotted holes, the system rails S 25 LL can be mounted in almost any angle on the optical table. Thus, the variable handling required for optical setups is guaranteed.

Bestellangaben/Ordering information

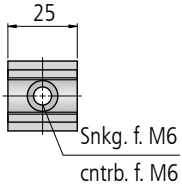
Systemschienen SYS 25 mit Langlöchern/SYS 25 system rails with slotted holes

Länge/length	Typ/type	Bestell-Nr./part no.
25 mm	S 25-25	12.011.0025
50 mm	S 25-50-LL	12.011.0050
100 mm	S 25-100-LL	12.011.0100
200 mm	S 25-200-LL	12.011.0200
300 mm	S 25-300-LL	12.011.0300
500 mm	S 25-500-LL	12.011.0500
700 mm	S 25-700-LL	12.011.0700

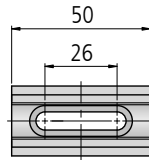
Lieferung jeweils inkl. M6-Schrauben/M6 screws are included in scope of delivery



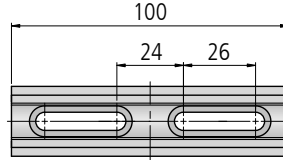
S 25-25



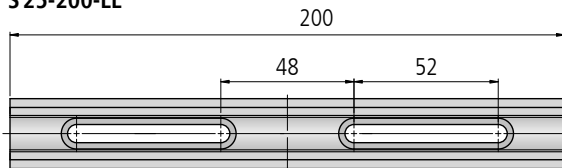
S 25-50-LL



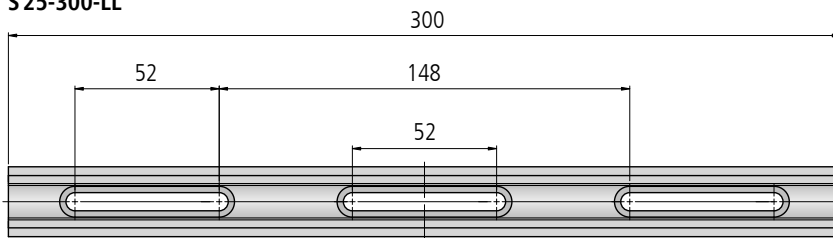
S 25-100-LL



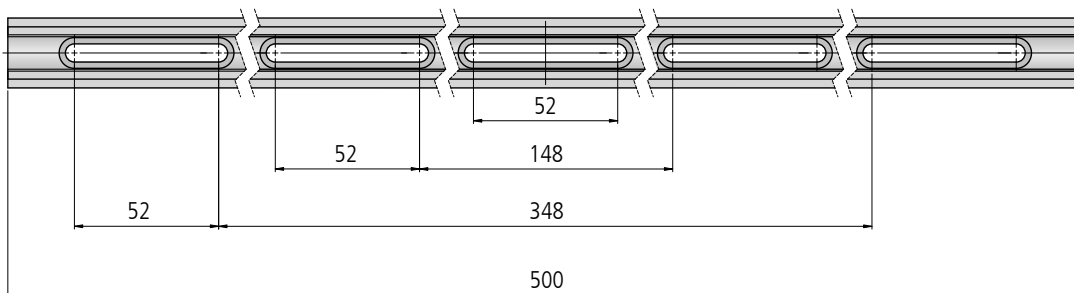
S 25-200-LL



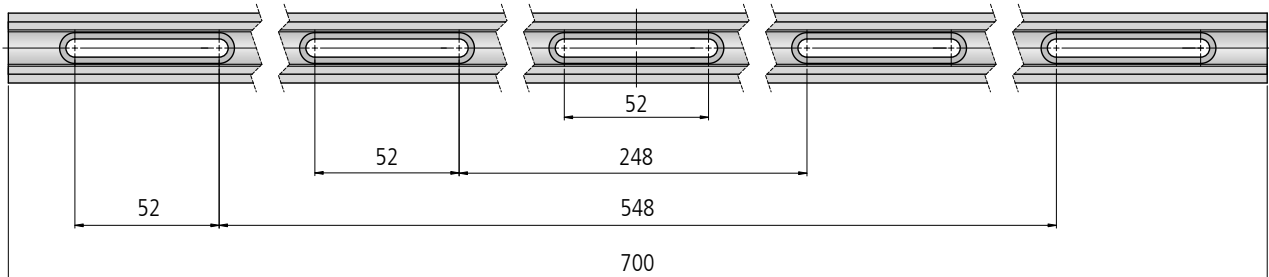
S 25-300-LL



S 25-500-LL



S 25-700-LL



Technische Daten/Technical Data S 25 LL

Geradheit	straightness	0,40	mm/m
Torsion	torsion	4,4	mrاد/m
Gewicht (ohne Bohrungen)	weight (without holes)	0,4	kg/m